



# O que há de novo no



NATIONAL INSTRUMENTS

## DIAdem™ 2012

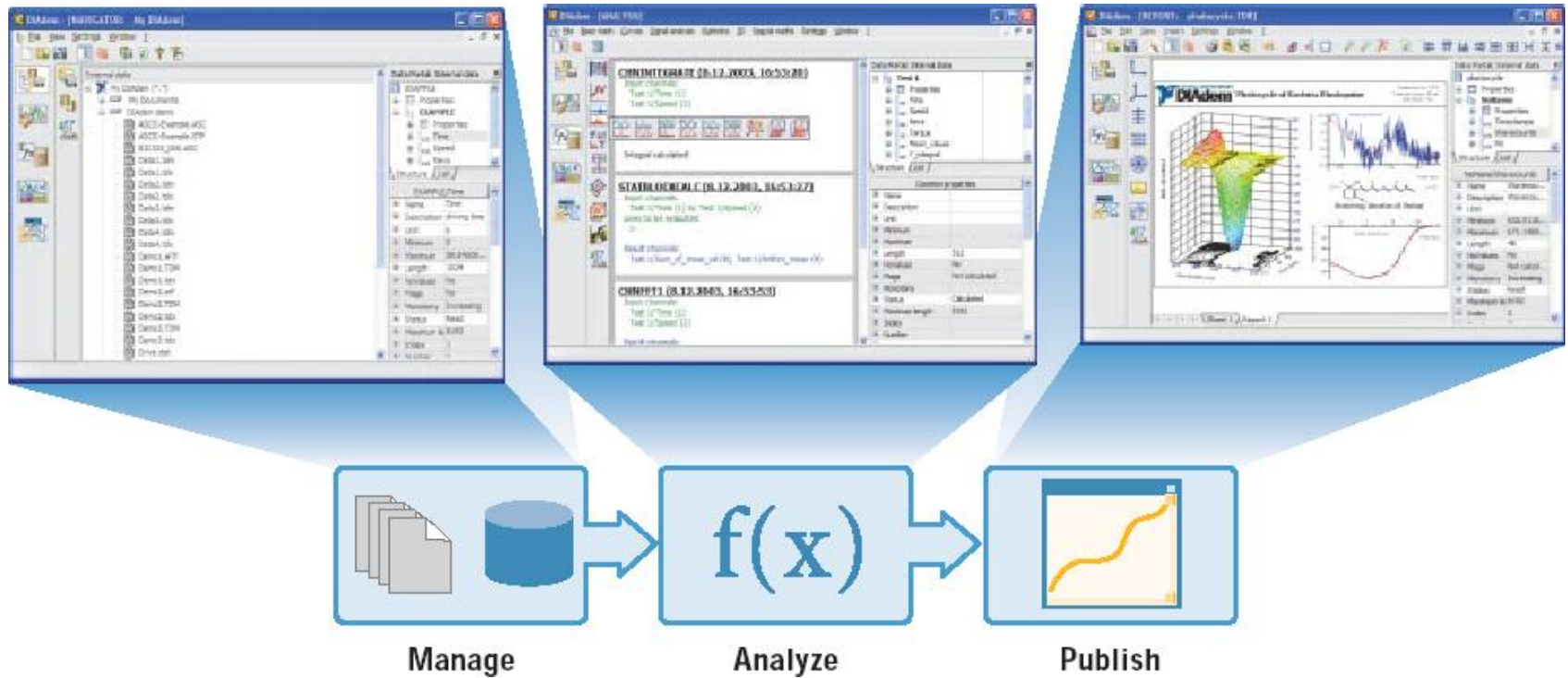
Odir Pedrazzi  
Engenheiro de Vendas

Renan Azevedo  
Engenheiro de Marketing Técnico

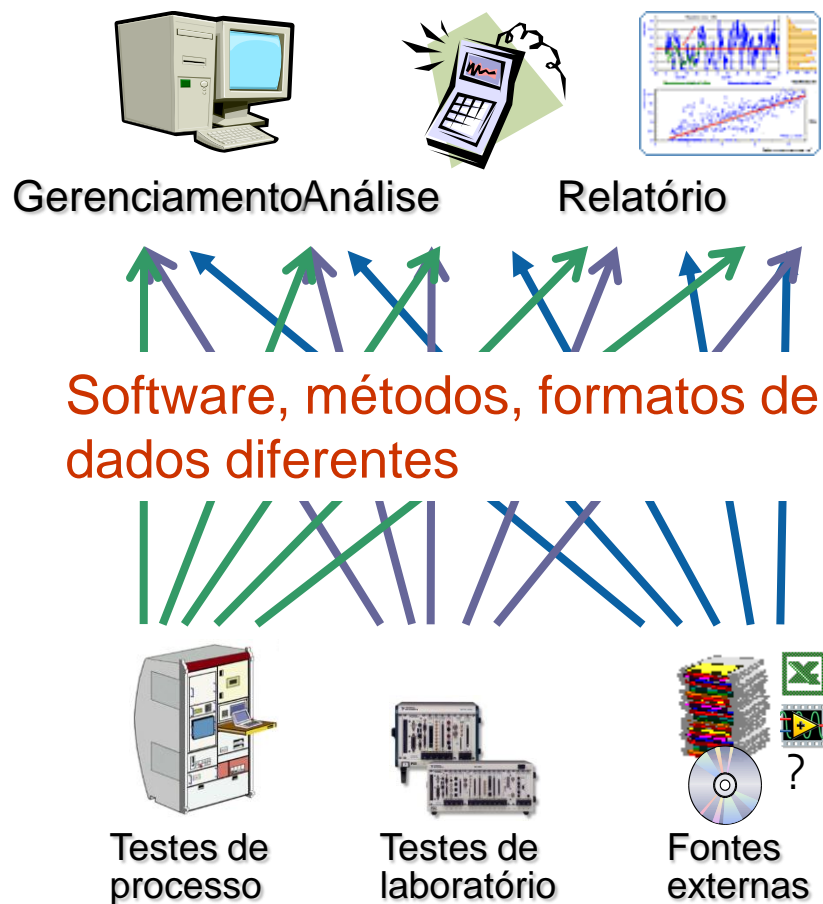
# DIAdem – Transformando dados de teste em inteligência de engenharia



# Visão geral do DIAdem



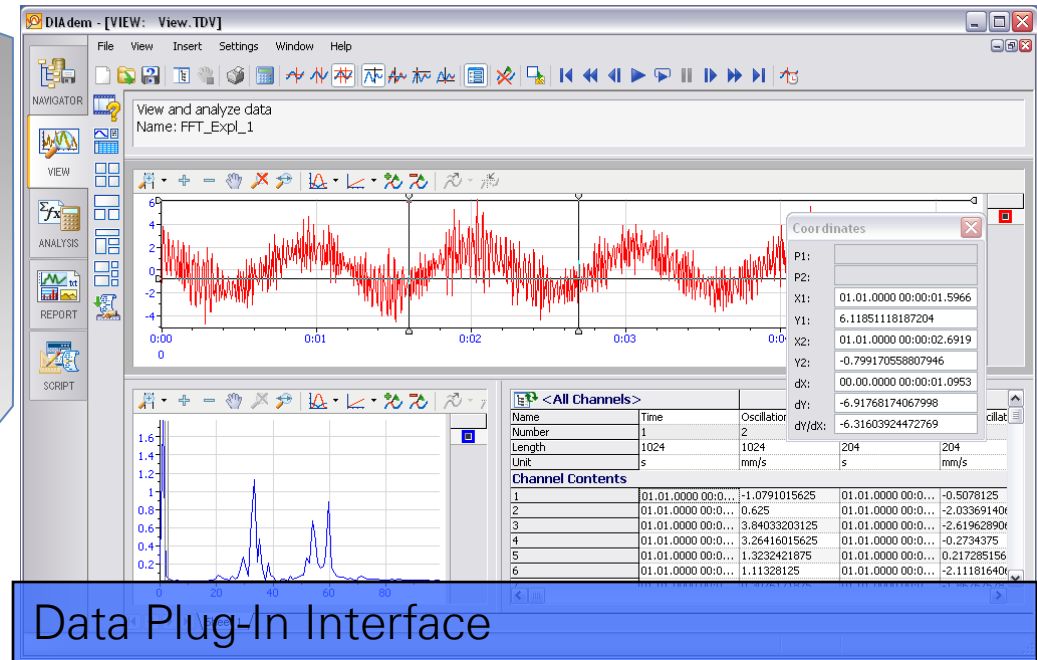
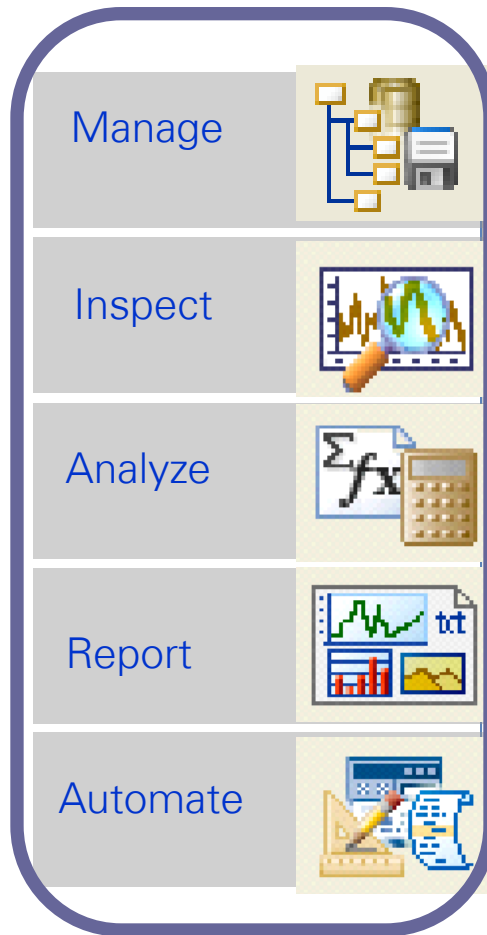
# Visão geral do DIAdem



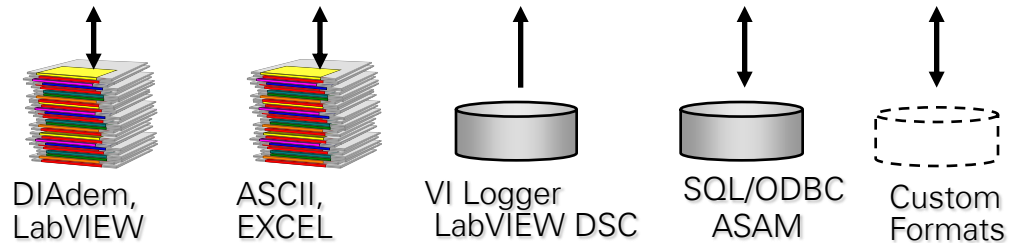
# Problemas dos clientes

- “Nós documentamos que **70%** do nosso tempo é gasto localizando e convertendo dados em formatos comumente utilizáveis. Somente **30%** do nosso tempo é gasto extraíndo informações dos dados.”
- “Pelo menos **10%** dos nossos testes tem que ser refeitos porque nós não conseguimos localizar os dados.”
- “Comparar meus resultados com os de colegas é difícil porque cada um usa ferramentas e métodos diferentes para gerá-los.”

# O que é DIAdem?



Data Plug-In Interface



Carregue mais de 200 Bilhões de pontos de dados

# NI DIAdem

Ambiente interativo para gerenciamento de dados, visualização, análise, geração de relatório e automação de tarefas

Ambiente integrado para visualização interativa e análises matemáticas

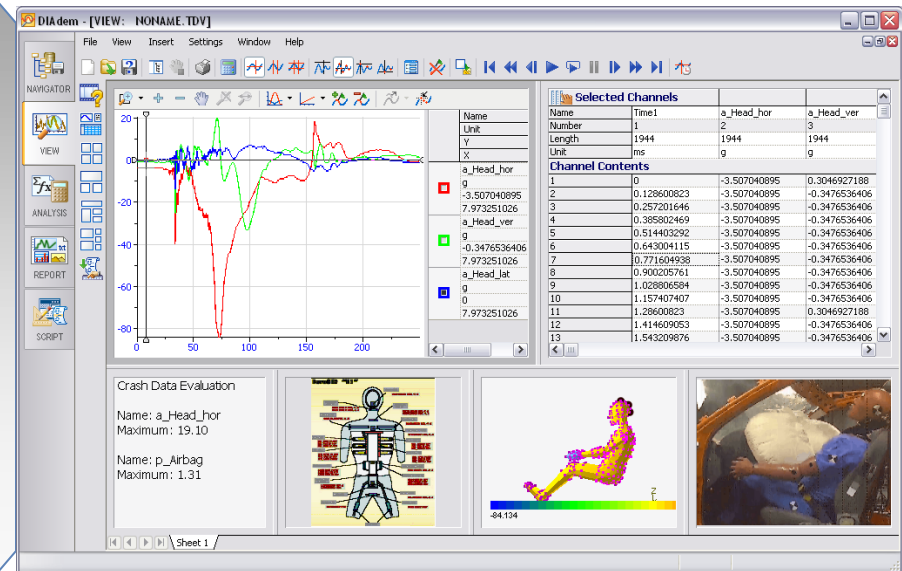
Ferramentas de relatório focadas em engenharia que não exigem programação

Capacidade para tratar pacotes de dados com mais de 200 bilhões de pontos

Interfaces de automação e personalização para acelerar tarefas comuns

Totalmente integrado com o LabVIEW

## Benefícios do DIAdem



Transforme dados de teste em inteligência de engenharia



# O que os usuários do DIAdem estão dizendo?

“O DIAdem ajudou a reduzir nossos tempos totais de análise e geração de relatório em 90%.”

*Damon Chandler,  
Knowledge Flow Architect,  
Cummins Engine*

“Usando o DIAdem, nós podemos transformar nossos dados em resultados em minutos ao invés de dias. Nós documentamos uma redução no tempo total de 95% desde que nós integramos o DIAdem no nosso sistema.”

*Jim Knuff,  
Principal Systems Engineer,  
Raytheon Missile Systems*

# Novas funcionalidades no DIIAdem 2012

## Relatórios melhorados

- Interface para relatórios orientados à objeto VBScript
- Capacidade dos relatórios aumentada

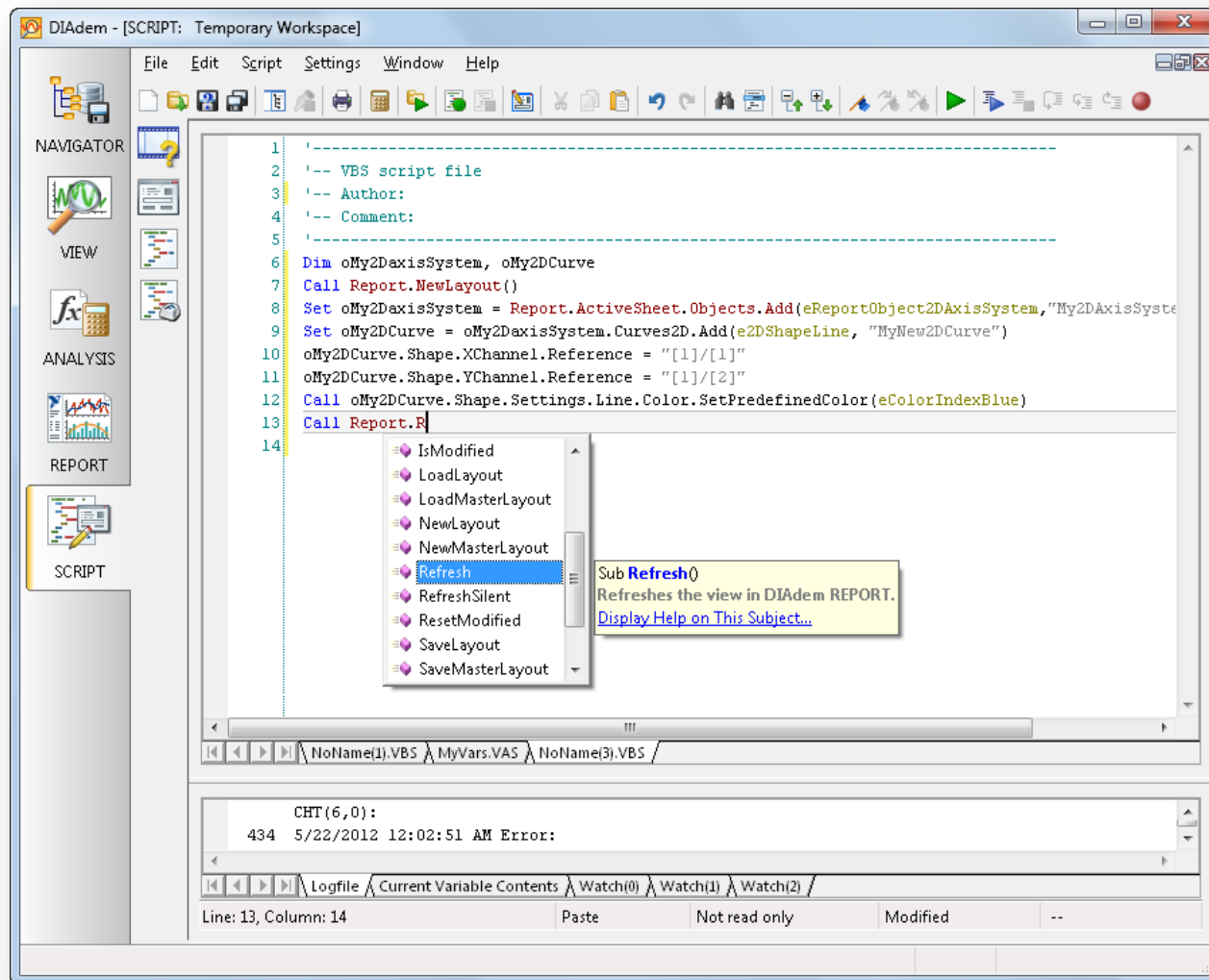
## Melhor importação de dados

- Atualiza os DataPlugins de dentro do DIIAdem
- Adicionado suporte para os bancos de dados LIN e FlexRay

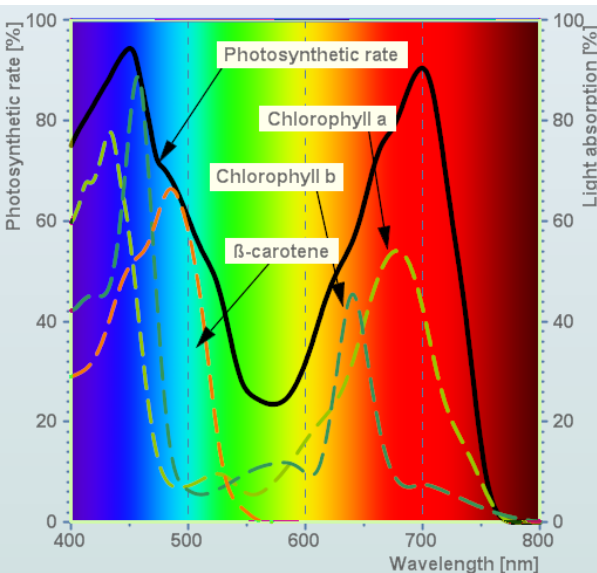
## Novas Funcionalidades

- DIIAdem DAC
- Novas funções de análise
- Intellisense para Enums
- Melhorias na personalização de ambiente do DIIAdem

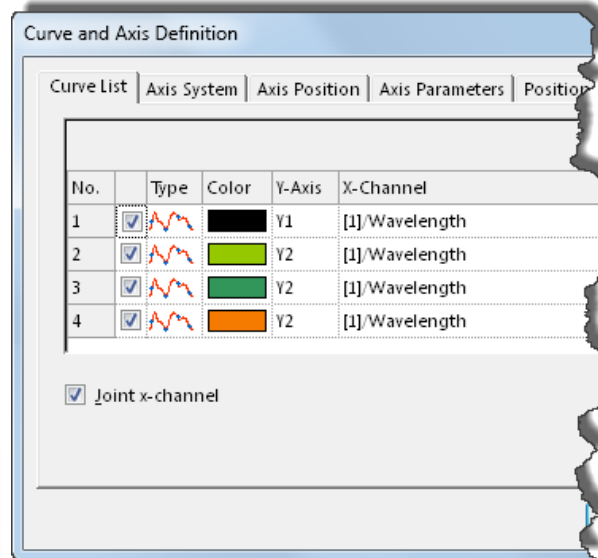
# Interface VBScript orientada à objeto para relatórios



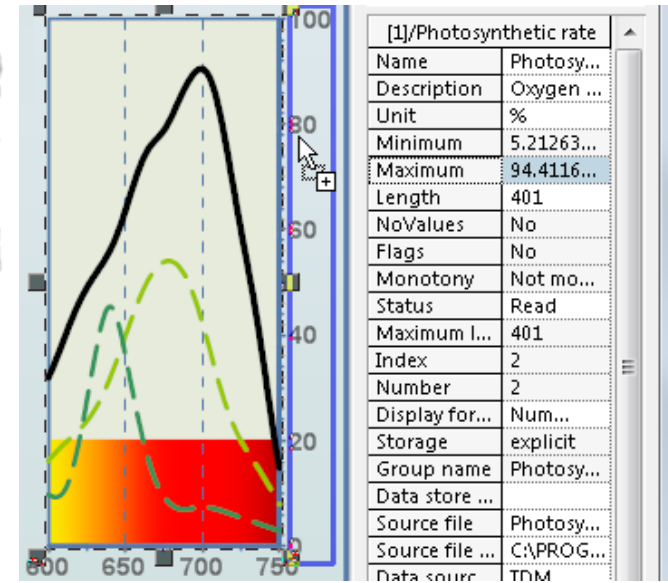
# Capacidade de relatórios aumentada



Scalable Background  
Images for 2D Graphs



Selectively Hide and  
Show Curves



Drag Channel  
Properties onto Graphs

# Novas funcionalidades no DAdem 2012

## Relatórios melhorados

- Interface para relatórios orientados à objeto VBScript
- Capacidade dos relatórios aumentada

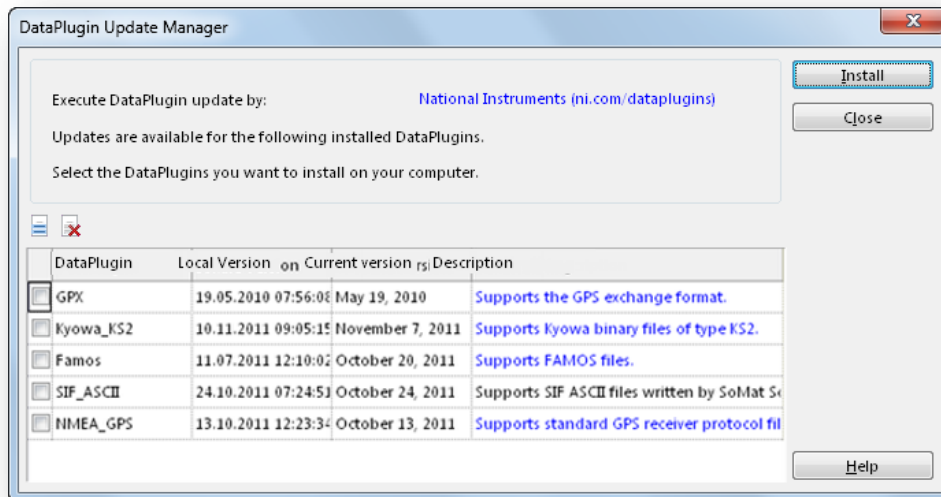
## Melhor importação de dados

- Atualiza os DataPlugins de dentro do DAdem
- Adicionado suporte para os bancos de dados LIN e FlexRay

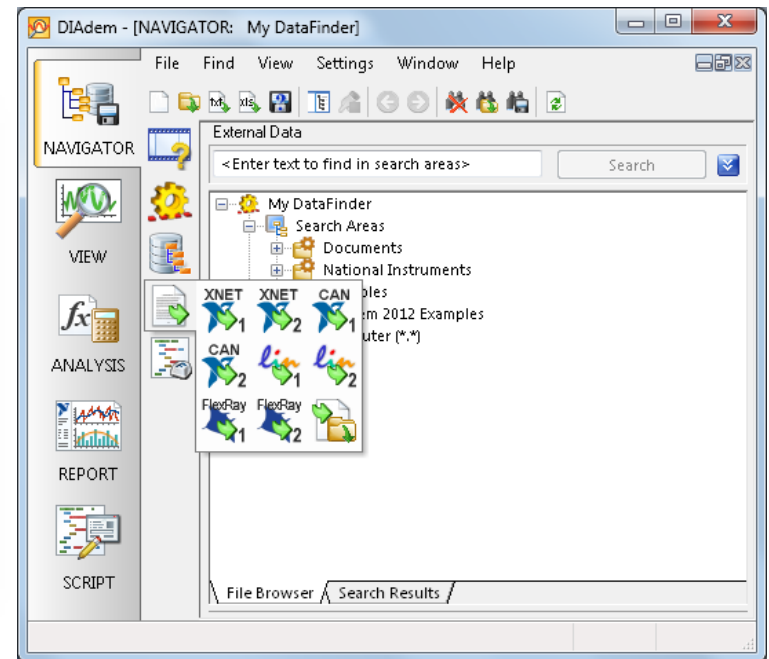
## Novas Funcionalidades

- DAdem DAC
- Novas funções de análise
- Intellisense para Enums
- Melhorias na personalização de ambiente do DAdem

# Melhor importação de dados



Procure e atualize DataPlugins de dentro do DIAdem



Adicionado suporte para os bancos de dados LIN e FlexRay

# Novas funcionalidades no DAdem 2012

## Relatórios melhorados

- Interface para relatórios orientados à objeto VBScript
- Capacidade dos relatórios aumentada

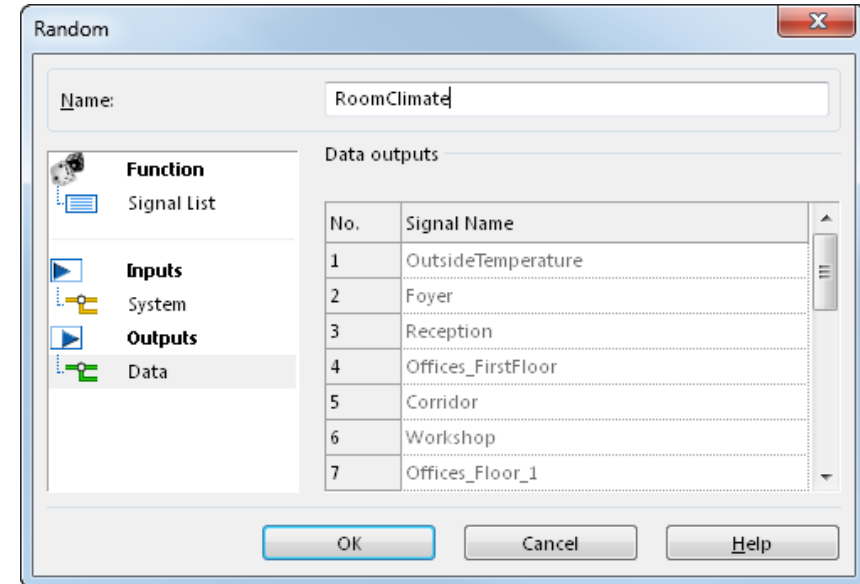
## Melhor importação de dados

- Atualiza os DataPlugins de dentro do DAdem
- Adicionado suporte para os bancos de dados LIN e FlexRay

## Novas Funcionalidades

- DAdem DAC
- Novas funções de análise
- Intellisense para Enums
- Melhorias na personalização de ambiente do DAdem

# DIAdem DAC

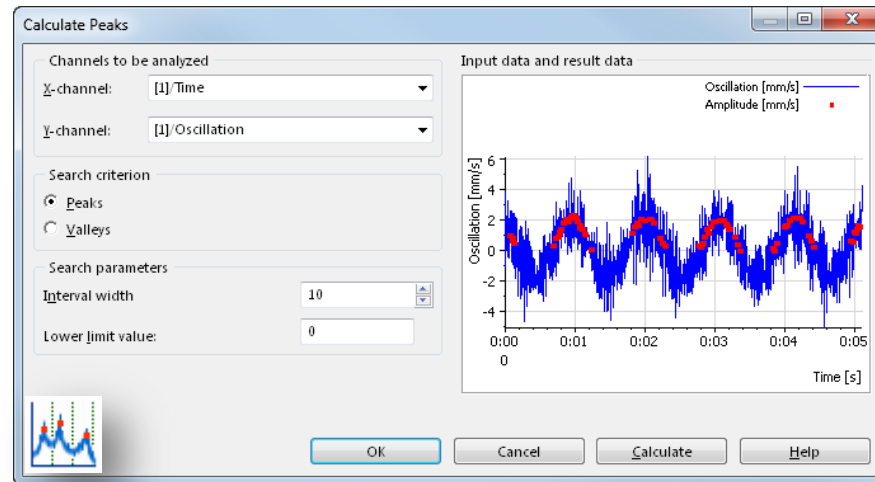


Suporte para dispositivos NI-XNET e o toolkit ECU Measurement and Calibration

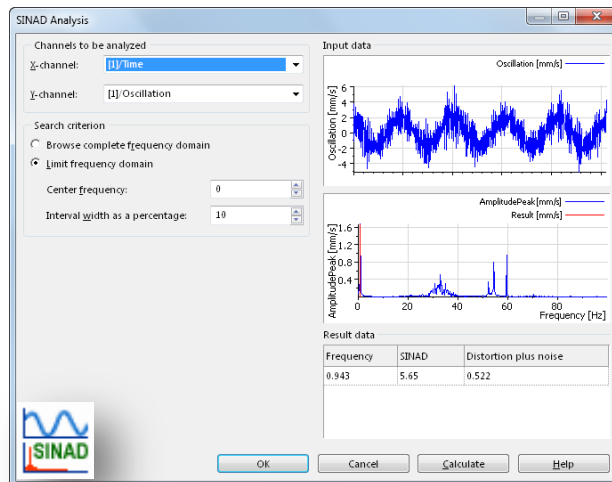
Caixas de diálogo DAC redesenhadas



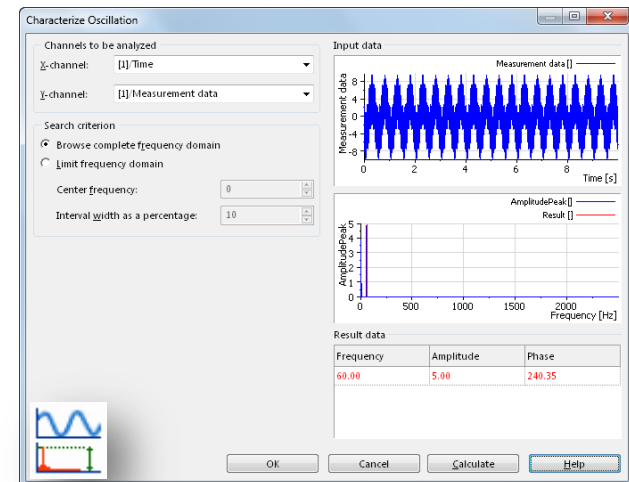
# Novas funções de análise



Cálculo de picos

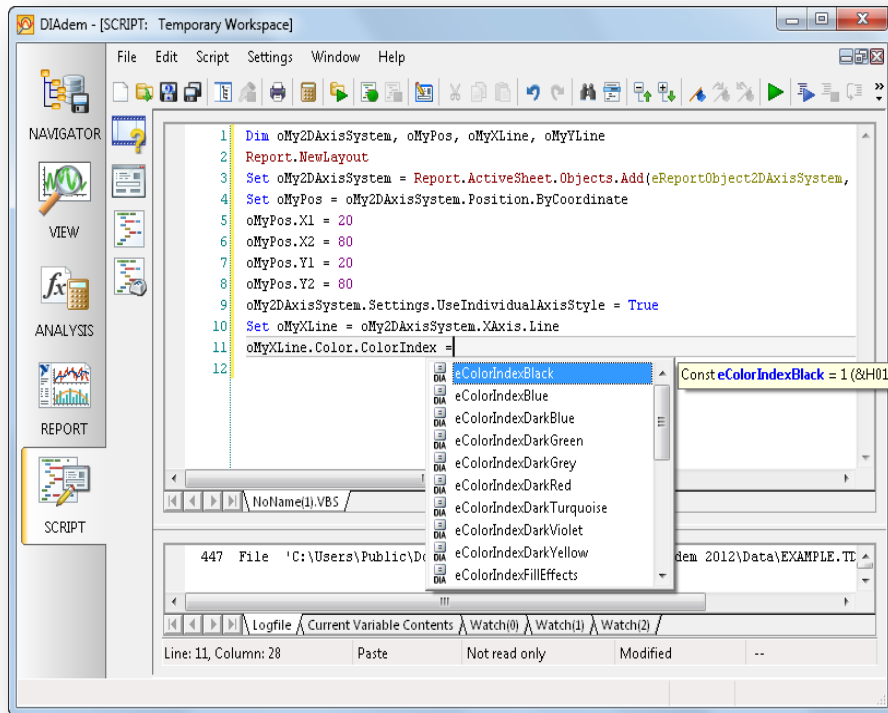


Sinal para ruído e distorção

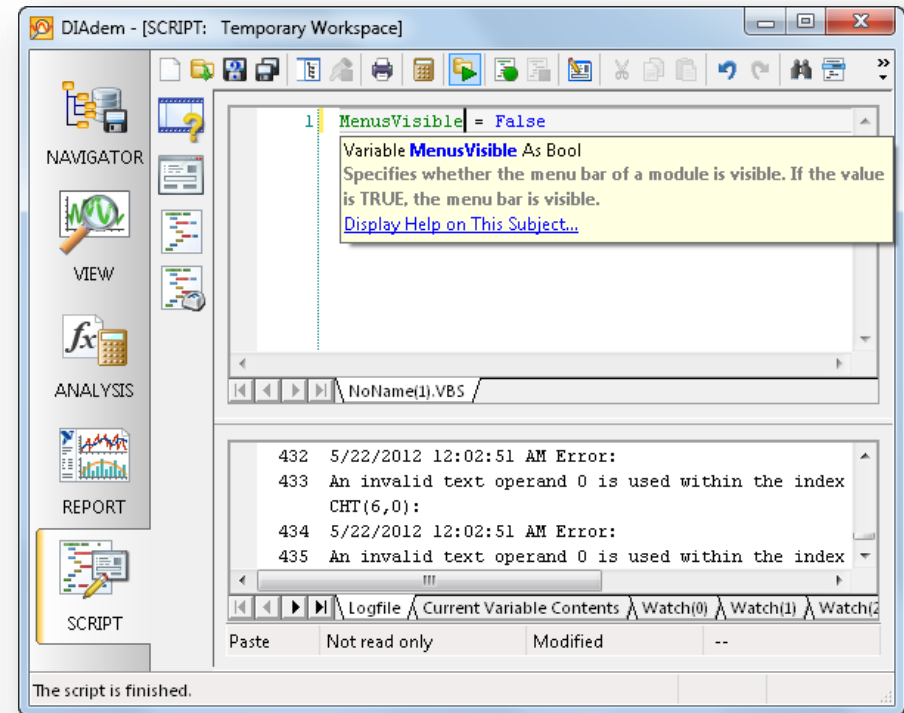


Caracterizar oscilação

# Novas funções de scripting




Intellisense para Enums



Melhorias na personalização de ambiente do DIAdem

# Aprenda mais e avalie o DIAdem de graça hoje



Cart | Help

NIWeek 2012

Hello Stephanie (This is not me)

[MyNI](#) | [Contact NI](#) | **Products & Services** | [Solutions](#) | [Support](#) | [NI Developer Zone](#) | [Academic](#) | [Events](#) | [Company](#)

All Products and Services > NI DIAdem

All Products and Services

[NI DIAdem](#)

[What is DIAdem?](#)

[What's New](#)

[Try DIAdem](#)

[Buy DIAdem](#)

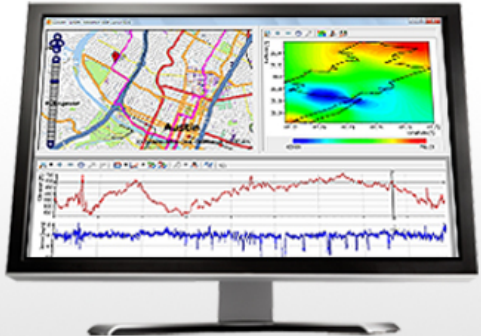
[Getting Started and Support](#)

## NI DIAdem

### The DIAdem Environment

DIAdem is software specifically designed to help engineers and scientists quickly locate, inspect, analyze, and report on measurement data using one software tool.

[Learn More](#)



### Moving Beyond the Spreadsheet

DIAdem offers efficiency gains and scalability with features that overcome the limitations of Microsoft Excel in most data post processing applications. Learn about the differences between the two tools and how DIAdem can save you time analyzing and reporting data.

[Learn more](#)

### What's New in DIAdem 2012

With a new object-oriented API for reporting, compatibility with more data types, and new analysis functions, drawing conclusions from your measurement data has never been easier.

[See what's new](#)